

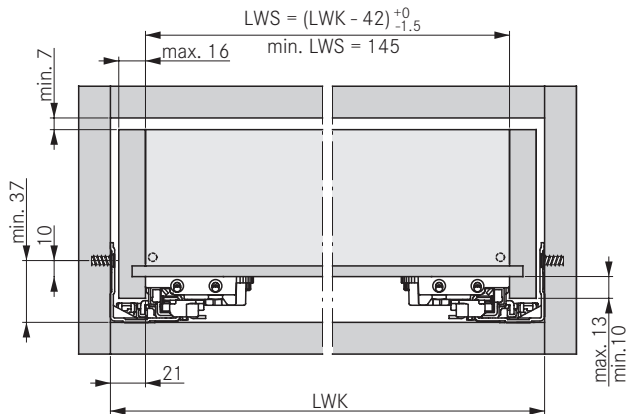
DYNAMOOV TIPMATIC



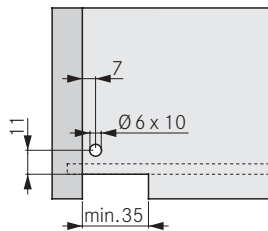
Planungshinweise/Installation information/Instructions de planification/Istruzioni per la progettazione/
Indicaciones de planificación/Installations information/Технические данные

107716100 - 11/2015

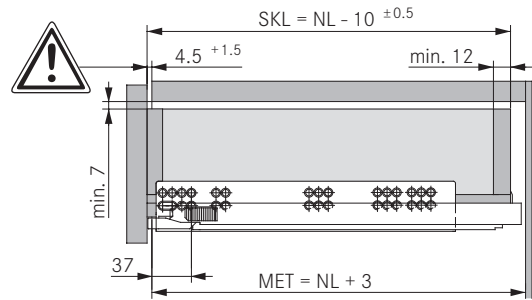
Einbaumaße/Installation dimensions/Cotes de montage/Misure di montaggio/
Medidas de montaje/Installations mått/Установочные размеры



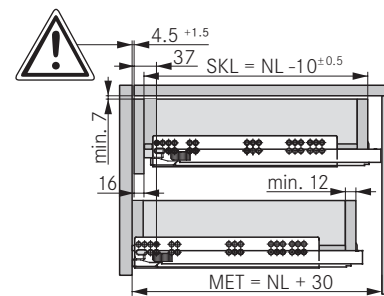
Rückwandbohrung/Back panel hole/Perçage dos/Foratura nello schienale/Taladro
de la pared trasera/Borring i bakvägg/Отверстие в задней стенке



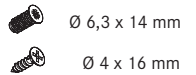
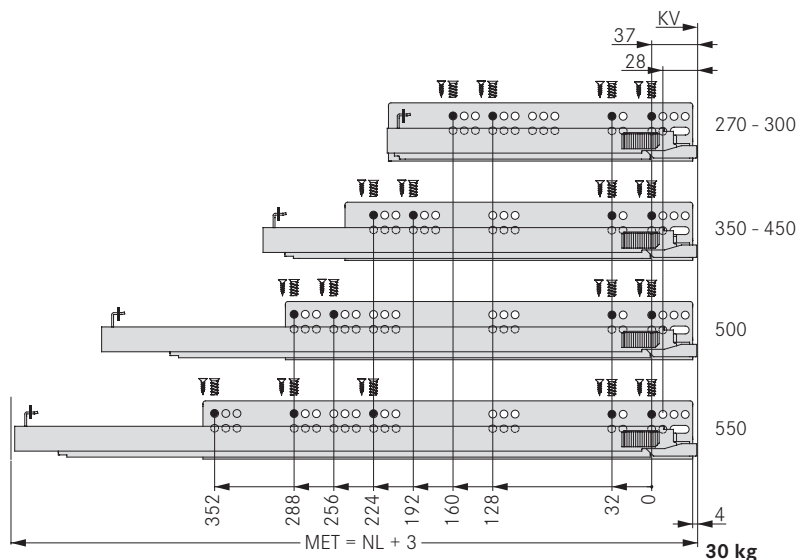
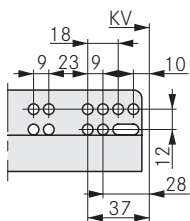
Schubkasten/Drawer/Tiroir/Cassetto/Cajón/Láda/Выдвижной ящик



Innenschub/Inset drawer/Tiroir interieur/Cassetto interno/Cajón interior/
Innerlåda/ Внутренний выдвижной ящик



Befestigungspositionen für Vollauszug/Fastening positions for full extension slide/Positions de fixation pour sortie totale/Posizioni di fissaggio per estrazione totale/
Posiciones de fijación para guía de extracción completa/Infästningspositioner för fullutdragsskena/Позиции для закрепления направляющих полного выдвижения



LEGENDE/LEGEND/LÉGENDE/LEGENDA/LEYENDA/FÖRKORTNINGAR/УСЛОВНЫЕ ОБОЗНАЧЕНИЯ

KV Korpusvorderkante/Front edge of cabinet/Chant avant caisson/Fondo anteriore del mobile/Canto frontal del módulo/Framkant skåp/Передняя кромка корпуса

LWK Lichte Weite Korpus/Inside cabinet width/Largeur intérieure caisson/Luce libera mobile/Ancho interior del módulo/ Innermått skåp/Внутренняя ширина корпуса

LWS Lichte Weite Schubkasten/Internal drawer width/Largeur intérieure tiroir/Luce libera cassetto/Ancho interior del cajón/Innermått låda/Внутр. ширина выдвижного ящика

MET Mindesteinbautiefe/Minimum installation depth/Profondeur minimum de montage/Profondità minima d'incasso/Profundidad de montaje mínima/Minsta inbyggnadsdjup/Миним. установочная глубина

NL Nennlänge/Nominal length/Longueur nominale/Lunghezza nominale/Longitud nominal/Nominell längd/Номинальная длина

SKL Schubkastenlänge/Length of drawer/Longueur du tiroir/Lunghezza del cassetto/Longitud del cajón/Lådlängd/Длина выдвижного ящика

DYNAMOOV TIRMATIC

Wichtige Hinweise/Important information/Informations importantes/Avvertenze importanti/Indicaciones importantes/
Viktig information/Важные примечания

Distanzpad/Spacer pad/Patin d'écartement/Cuscinetto distanziale/Almohadilla distanciadora/Distanskudde/Прокладка

Das vormontierte Distanzpad auf dem Haken der Führung gewährleistet die Frontspaltkonstanz im Gebrauch und darf nicht entfernt werden./

The pre-fitted spacer pad on the hook of the slide ensures that the front gap is even and should not be removed./

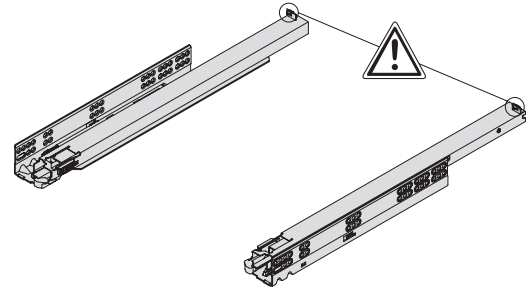
Le patin d'écartement pré-monté sur le crochet de la coulisse assure un écartement constant de la façade utilisée et ne doit pas être démonté./

Il cuscinetto distanziale preassemblato sul gancio della guida garantisce l'uniformità della fessura frontale e non può essere rimosso./

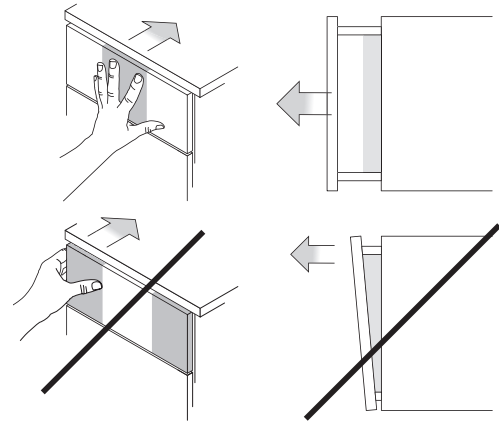
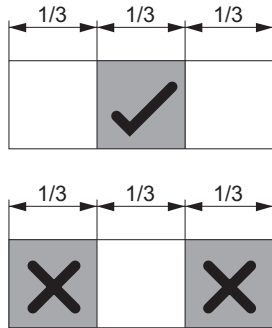
La almohadilla distanciadora premontada en el gancho de la guía garantiza que la fuga frontal permanezca constante durante el uso, por lo que no puede quitarse./

Den förmonterade distanskudden på utdragsskenans fäste garanterar att frontspringan hålls konstant när lådan används och får inte tas bort./

Установленная на зацепе направляющей прокладка обеспечивает неизменность зазора фасада в процессе эксплуатации и не должна выниматься.



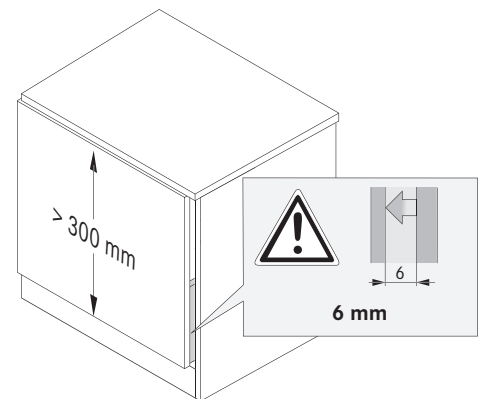
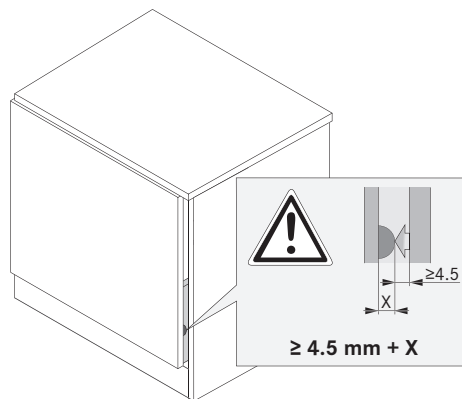
**Auslösbereich/Trigger range/Zone de déclenchement/Area di sgancio/
Zona de liberación/Öppningszon/Зона действия**



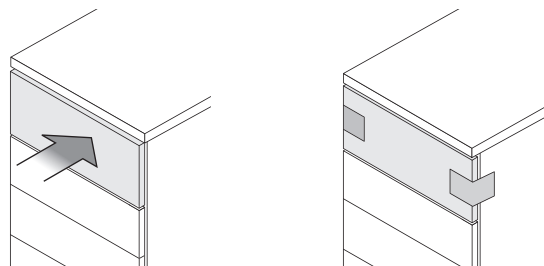
**Frontspalteinstellung/Front gap adjustment/
Réglage du jeu de façade/Regolazione del gioco frontale/Regulación de la fuga frontal/ Justering av front spalt/Регулировка зазора фасада**

< 300 mm

> 300 mm

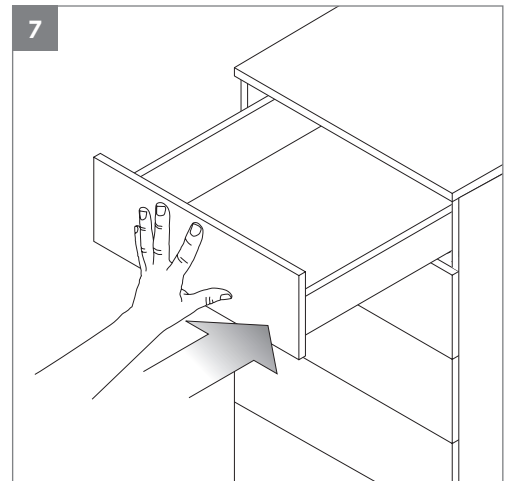
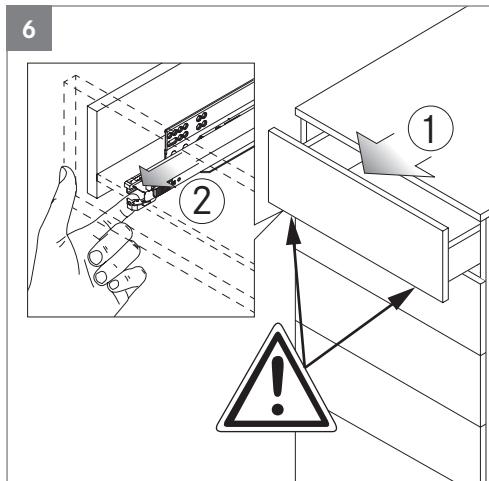
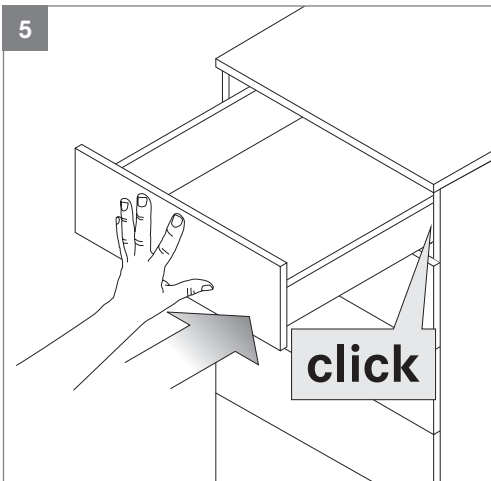
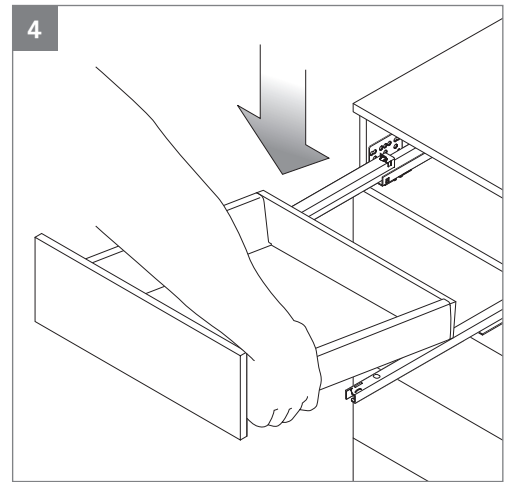
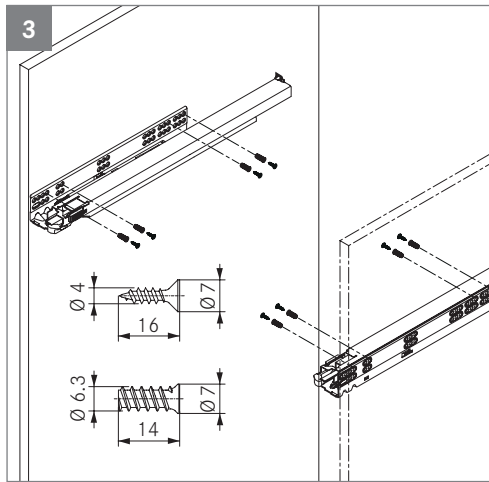
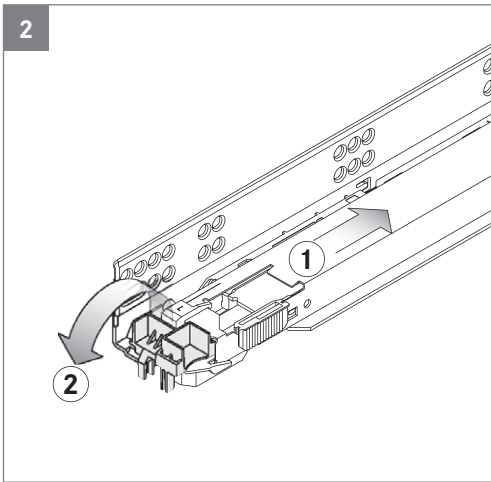
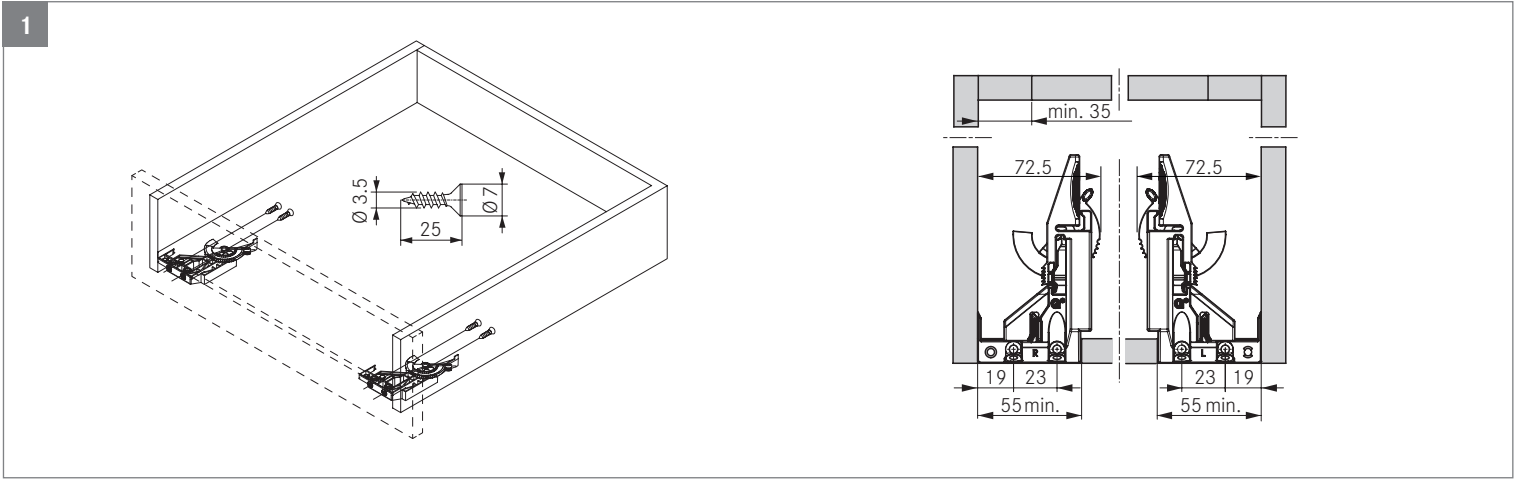


**Transport/Transport/Transport/Trasporto/
Transporte/Transport/Транспортировка**



DYNAMOOV TIPMATIC

Montage / Assembly / Montage / Montaggio / Montaje / Monteringsanvisning / Монтаж

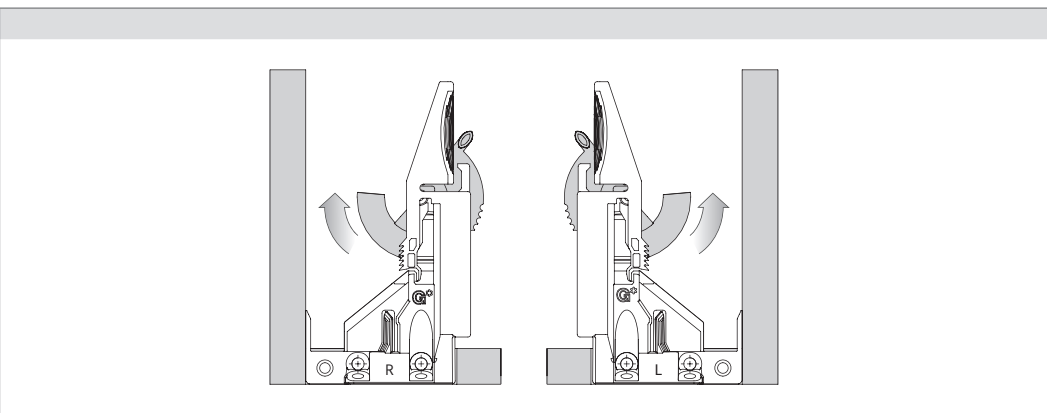
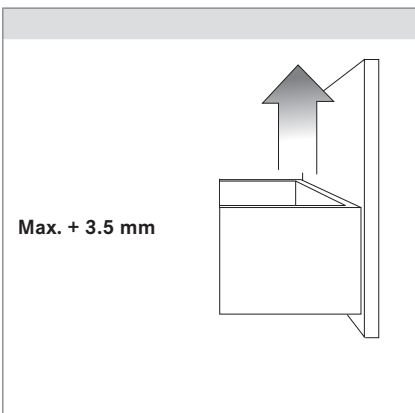
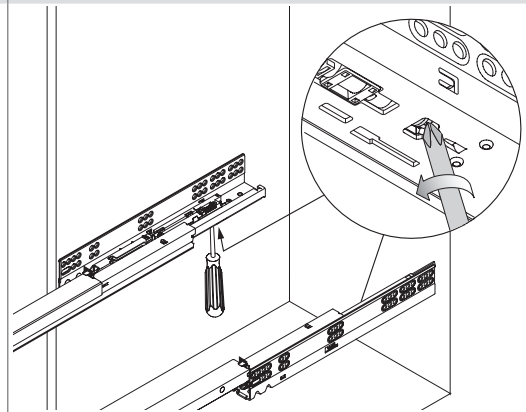
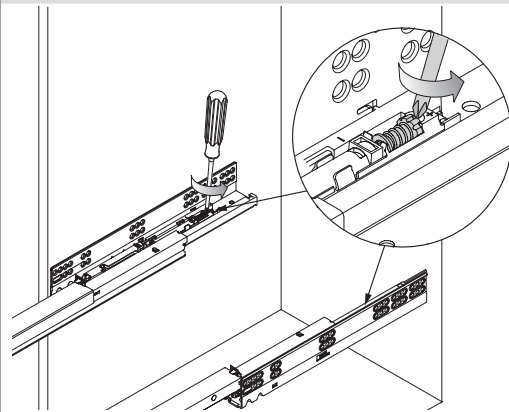
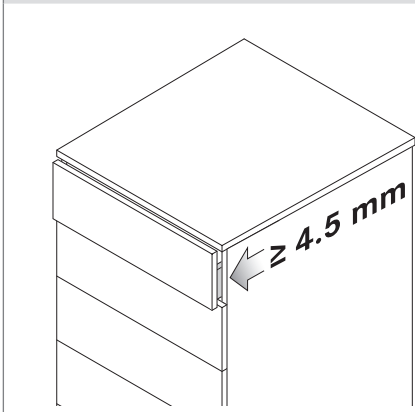


107716100 - 11/2015

DYNAMOOV TIPMATIC

Verstellungen/Adjustment/Réglages/Regolazioni/Ajustes/Justering/Виды регулировки

Frontspalteinstellung/Front gap adjustment/
Réglage du jeu de façade/Regolazione del gioco
frontale/Regulación de la fuga frontal/Justering
av front spalt/Регулировка зазора фасада



107716100 - 11/2015